

Contrôle Continu Intégral

Licence informatique

Sommaire

/ 2022-2023

/ 2023-2024

/ 2024-2025

/ 2025/2026

Principe de base

Évaluations effectuées en contrôle continu **pendant les CM et/ou les TD**
(sauf mineure, EP complémentaires et transversales)

Notes notifiées aux étudiant·es au fil de l'eau

Plus de semaine d'examen

Deuxième chance sous une autre forme qu'une session de rattrapage

Mise en œuvre du CCI

Au moins 2 notes par élément pédagogique (EP)

Deuxième chance :

Note finale = moyenne des notes en enlevant la moins bonne

Gestion des absences

Si l'étudiant·e n'a pas 2 notes, **épreuve de substitution**
avec les étudiant·es en RSE

Régime spécial d'études (RSE)

Épreuve unique divisée en 3 parties

Deuxième chance : note finale = moyenne des notes des 3 parties en enlevant la moins bonne

Étudiant·es en **épreuve de substitution** : les 3 parties comptent

Stage

Évaluation selon 3 critères

- / mission du stage, qualité technique
- / qualité du rapport
- / évaluation par l'organisme de stage

Deuxième chance : amélioration du rapport de stage

Trop complexe

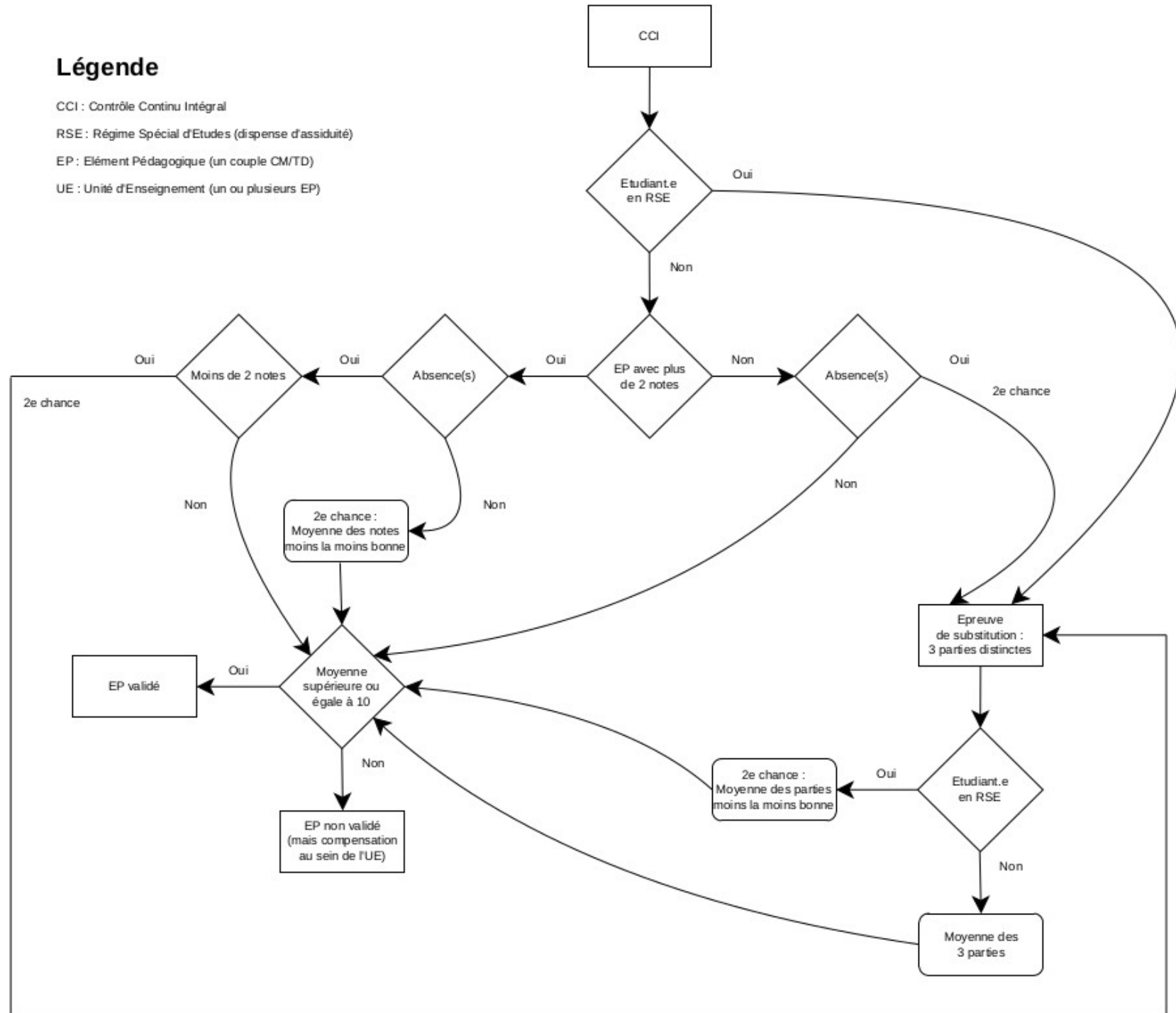
Légende

CCI : Contrôle Continu Intégral

RSE : Régime Spécial d'Etudes (dispense d'assiduité)

EP : Élément Pédagogique (un couple CM/TD)

UE : Unité d'Enseignement (un ou plusieurs EP)



Sommaire

/ 2022-2023

/ 2023-2024

/ 2024-2025

/ 2025-2026

Objectif : simplification

3 épreuves par EP exactement, dont 1 rendu

Deuxième chance :

Note finale = moyenne des notes en enlevant la moins bonne

Absences : ABI = 0

2 ou 3 ABJ aux épreuves : Épreuve de substitution (ou RSE)

- au fil de l'eau si possible
- épreuve de substitution commune avec les étudiant·es en RSE

Sommaire

/ 2022-2023

/ 2023-2024

/ 2024-2025

/ 2025-2026

Derniers (?) ajustements

3 épreuves sans restriction de modalité

Des retours aux étudiant-es, mais sans préciser les notes

Assiduité stricte

Sommaire

/ 2022-2023

/ 2023-2024

/ 2024-2025

/ 2025-2026

